

アニマルレスキュークイズ

7つの問題に答えて動物たちを助けよう



カワウソ



ゾウ



トラ

TOYOTA

この冊子では、野生生物保護の取り組みを、
クイズ形式で楽しく学んでいただくことができます。

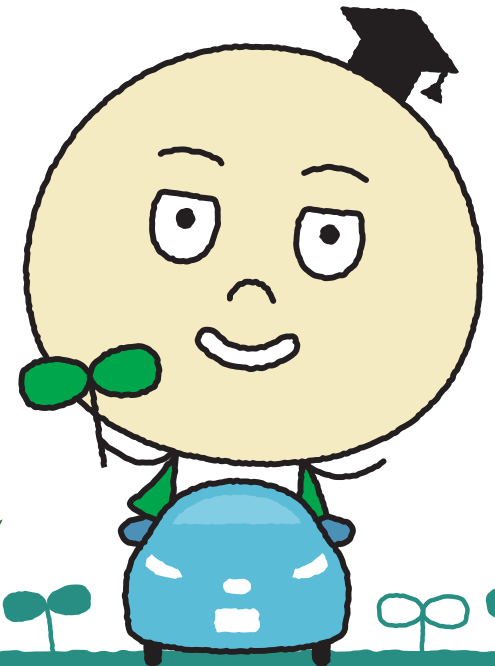
クイズに出てくる「カワウソ」「ゾウ」「トラ」は、
絶滅危惧種に指定されています。

子供の頃から動物園などで見てきた動物たちが、このまま
何もしなければ、地球上からいなくなってしまうかもしれません。
私たちに一体何ができるでしょうか。

この冊子を通じて、
私たちができることを知り、共に学ぶことで、
子供たちが自分の未来を考える。
そのきっかけとなれば幸いです。

対象年齢：小学4年生以下のお子様を対象としております

僕の名前はこども博士。子供なのに環境問題とにかく詳しい。
動物も大好き。パパにもらった緑のマントを大事にしているよ！





ぼく はかせ
僕は「こども博士」。
アニマルレスキュークイズのまえに
トヨタの環境への取り組みを知ってもら
クイズを出すよ！

もん だい
問題

し ぜん まも
自然を守るため、
トヨタはどのような活動をしているでしょう？

1. いきもの専用の道路をつくる
2. 絶滅危惧種を救う
3. 緑色のクルマをつくる

せい かい
正解はどれ？





2. 絶滅危惧種を救う

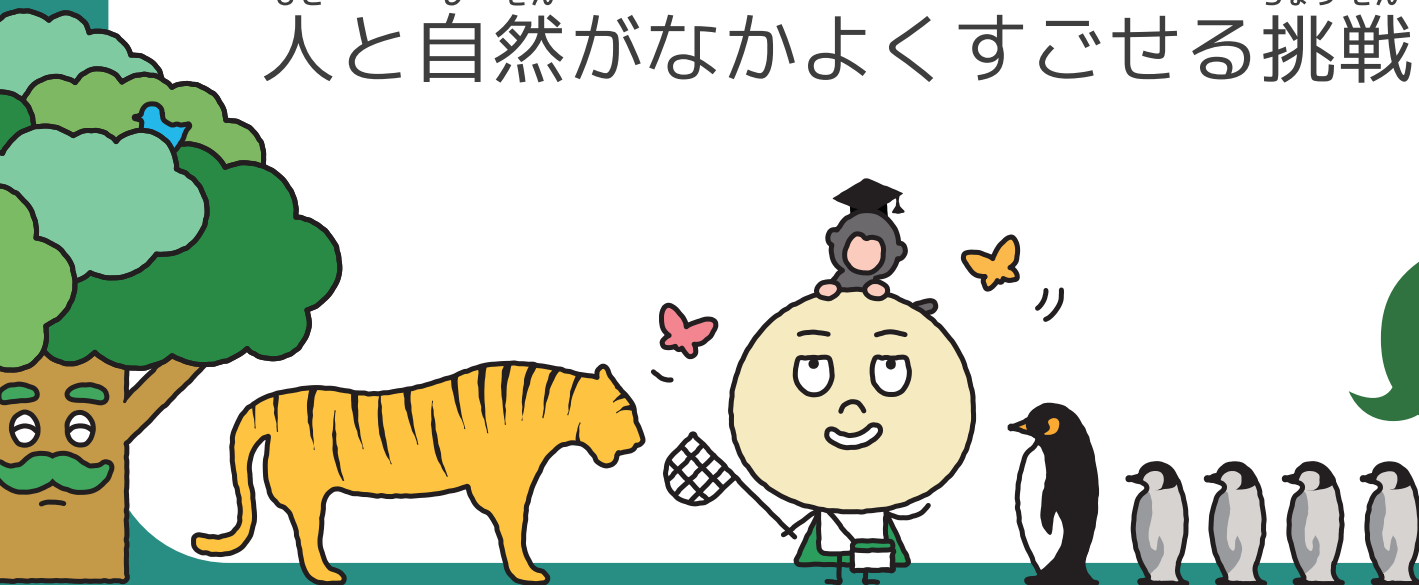
トヨタは、世界中の工場に木を植える

「工場の森づくり」を10年以上つづけています。

さらに、世界規模で環境を守る団体と力を合わせ、

絶滅しそうな生きものを救う活動を進め、

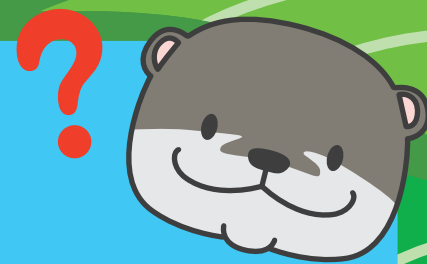
人と自然がなかよくすごせる挑戦をつづけています



つぎ
次はカワウソさんの
もんだい
問題だよ！



カワウソさんが、
ショベルカーに追われて
泣いているね。
どうしたんだろう？



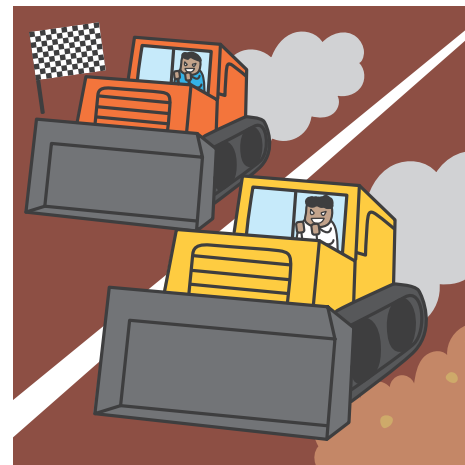
クイズ Q1

1



もり
森のおうちに、
はつでん
発電のための
ダムがつくられる
からかな

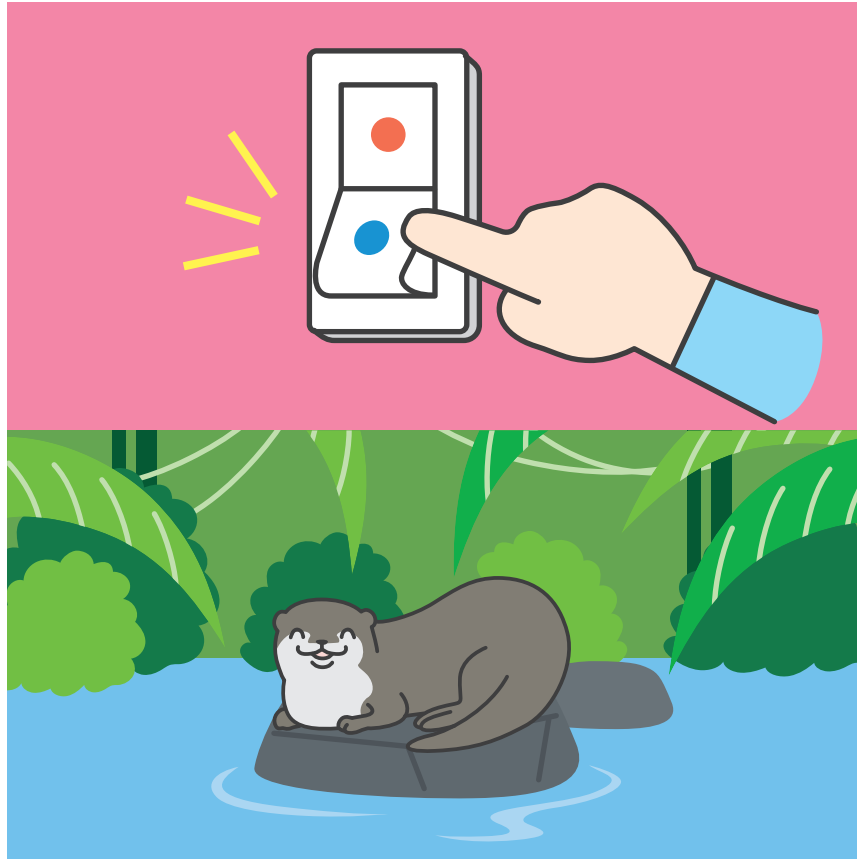
2



ショベルカーが
きょうそう
競争しているから
かな

1と2正解はどっち？





せい かい
正解 1.



もり はつ でん
森のおうちに、発電のための
ダムがつくられるから

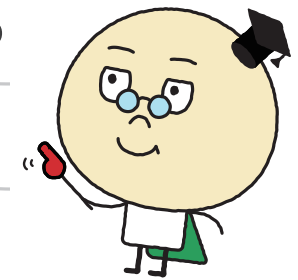
す もり たい せつ
カワウソさんが住む森を、大切

にしようね。みんなが電気を

たい せつ つか もり
大切に使えば、森や

かわ こわ
川を壊すことも

なくなるね！



つぎ もん だい
次の問題に
すす
進もう！





もり き ぎ
森の木々が

たおされて、
ゾウさんが逃げて^にいるね。
どうしたんだろう？

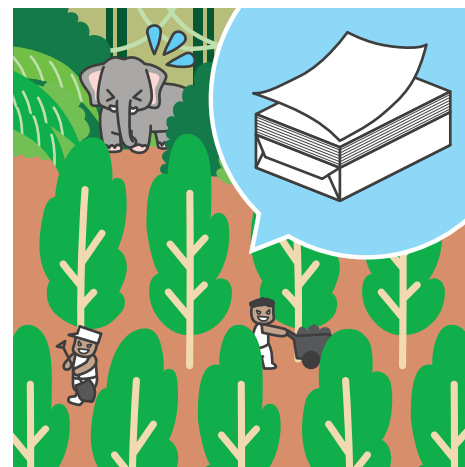


クイズ
Q2



1

とつぜん、
木^きに足^{あし}が生^はえて
追^おいかけて
きたのかな

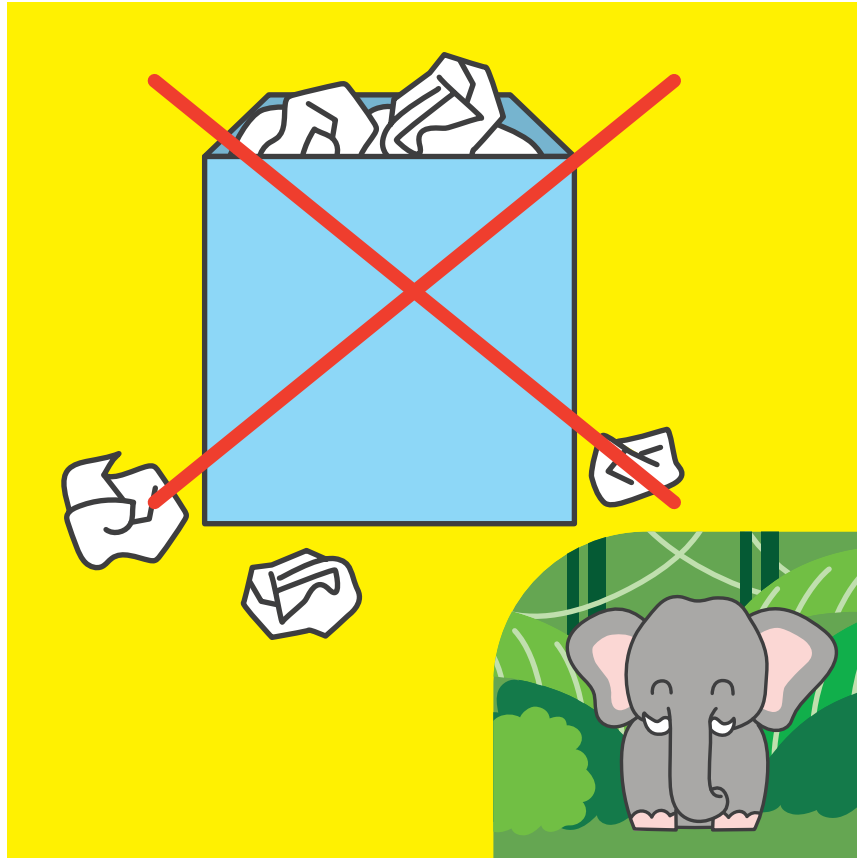


2

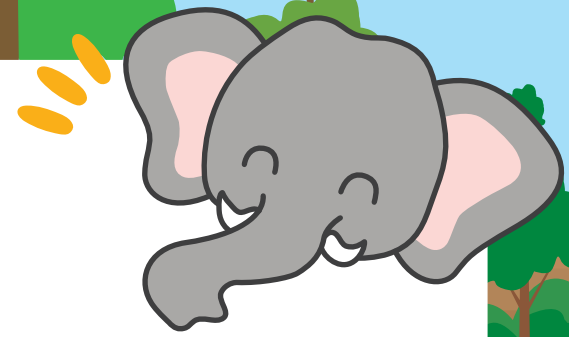
もり
森のおうちに、
紙^{かみ}の原料^{げんりょう}
「パルプ」^{ばたけ}畑が
つくられるからかな

1と2正解^{せい かい}はどっち？





せい かい
正解 2.



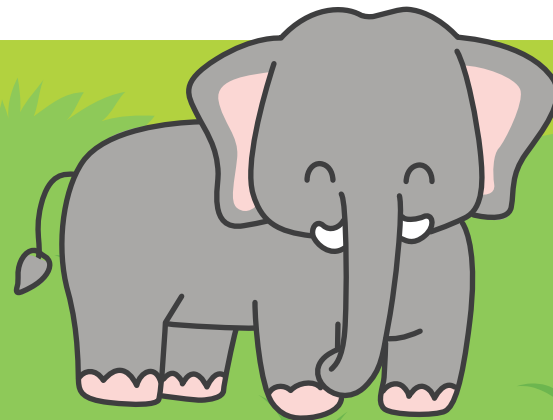
もり おうちに、^{かみ げん りょう}紙の原料
「^{ぱたけ}パルプ」畑がつくられるから

ゾウさんが住む森を大切に

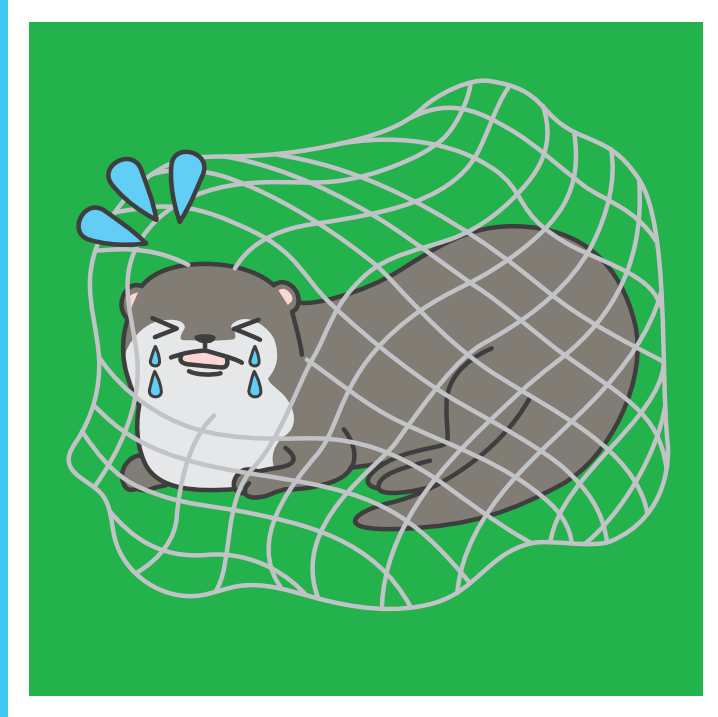
しようね。みんなが紙を

大切に使えば、森を壊す

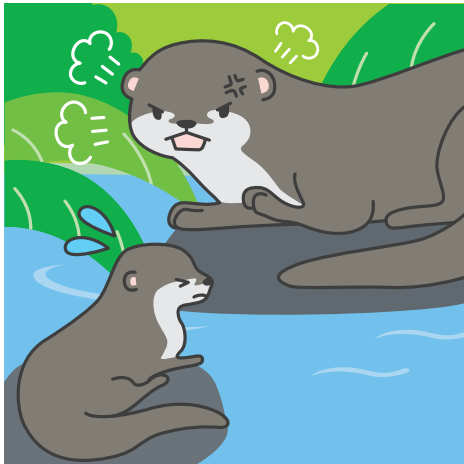
こともなくなるね！



つぎ もん だい
次の問題に
すす
進もう！

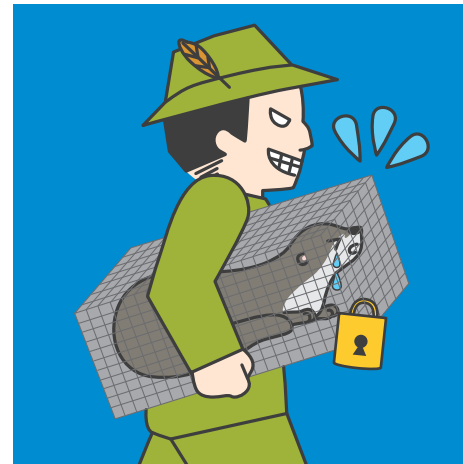


カワウソさんが、
あみ
網に入れられて
な
泣いているね。
どうしたんだらう？



1

イタズラをして
かあ
お母さんカワウソに
おこ
怒られているのかな



2

ペットにするために
わる ひと
悪い人がしかけた
わな つか
罠に捕まって
しまったのかな

1と2 せい かい 正解はどっち？

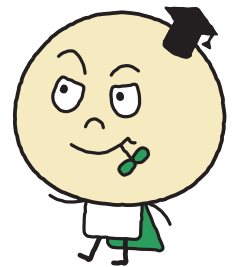


せい かい
正解 2.

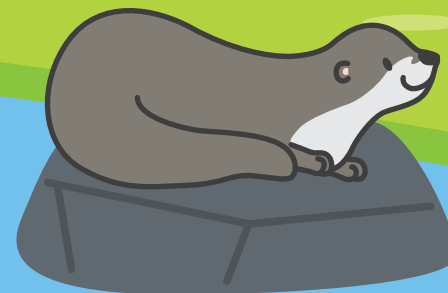


ペットにするために
わる ひと ひと わな
悪い人がしかけた罠に
つか
捕まってしまったから

ぼく
僕たちのわがままで、生き物を
す
住んでいるところから
っ
連れてきたらダメだよね！



つぎ もん だい
次の問題に
すす
進もう！





クイズ
Q4



トラさんが、
じゅう
銃を向けられて
こわ
怖がっているね。
どうしたんだろう？



1

け がわ
毛皮をとるために、
わる ひと
悪い人がトラさんを
つか
捕まえようと
しているのかな



2

トラさんと
おもちゃの銃で
あそ
遊ぼうとして
いるのかな

1と2 せい かい 正解はどっち？





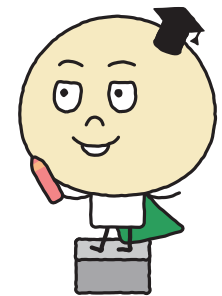
せい かい
正解 1.



け がわ
毛皮をとるために、
わる ひと
悪い人がトラさんを
つか
捕まえようとしているから

ほく
僕たちのわがままで、生き物を
いじめたらダメだよね！

い もの いのち たい せつ
生き物の命は大切に
しようね！



つぎ もん だい
次の問題に
すす
進もう！



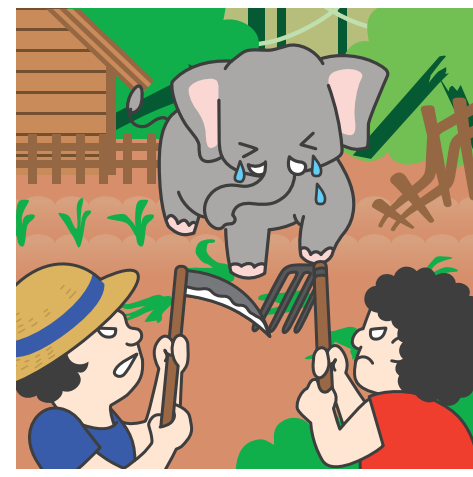
ゾウさんが、
カマやクワを向けられて
怖がっているね。
どうしたんだらう？

1



ハロウィンの
仮装パーティーを
しているのかな

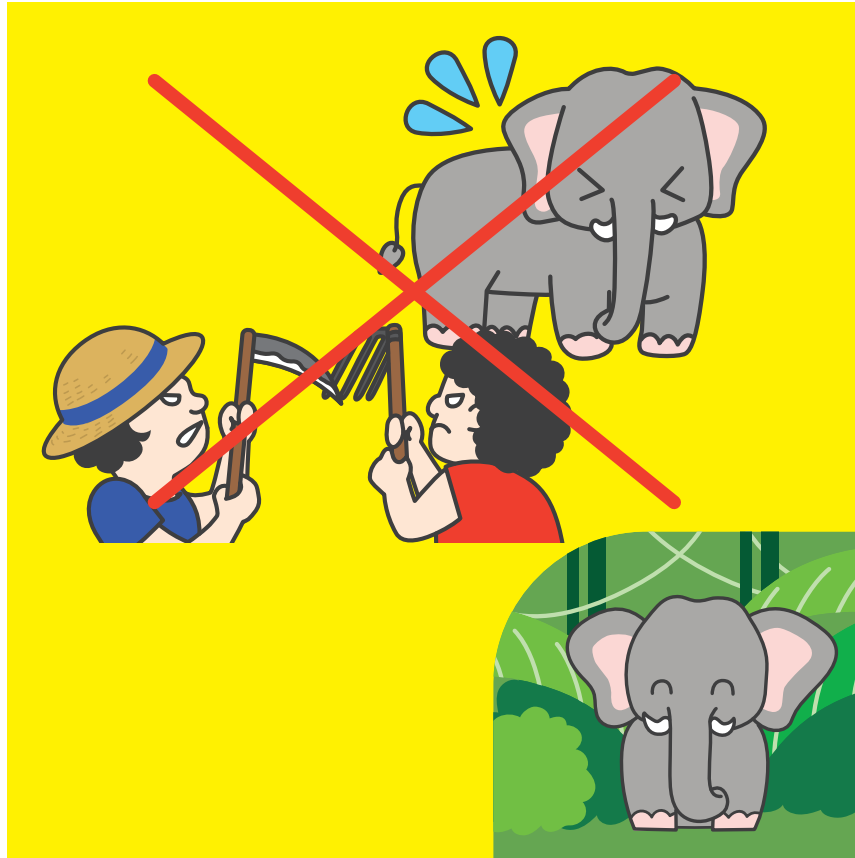
2



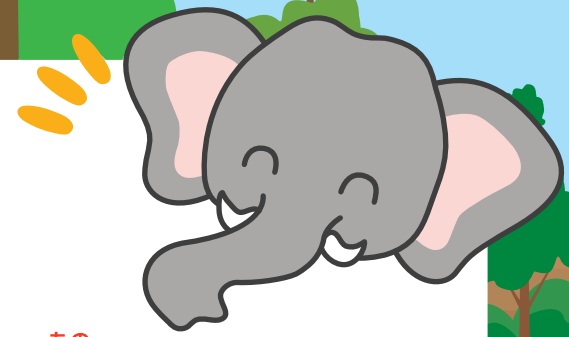
もりが減って
食べ物がなく、
人が住むところまで
畑の作物を食べに
来たからかな

1と2正解はどっち？



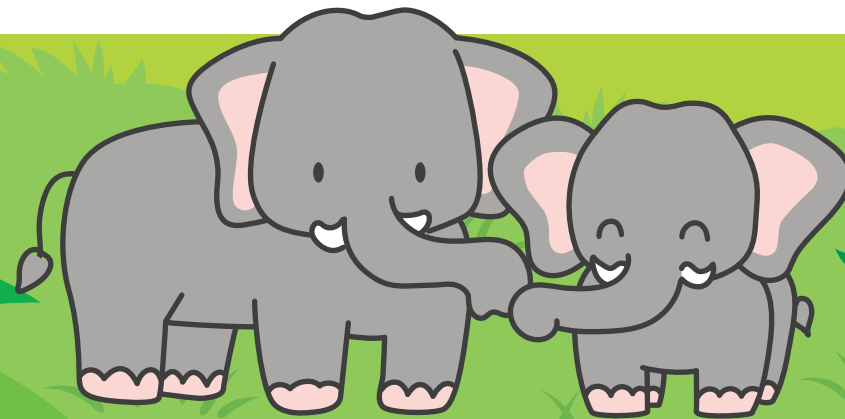
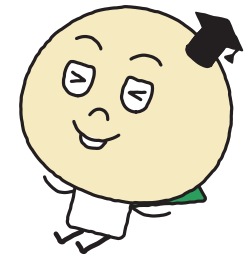


せい かい
正解 2.



もり へ た もの
森が減って食べ物がなく、
ひと す はたけ
人が住むところまで畑の
さく もつ た き
作物を食べに来たから

もり ぼく
森は僕たちだけのものではなく、
どう ぶつ
動物たちのものでも
あるね。もり たい せつ
森を大切に
しようね！



つぎ もん だい
次の問題に
すす
進もう！



カワウソさんが、
よごれた川に入れなくて
困っているね。
どうしたんだろう？



1

みんなが捨てた
たくさんの
ペットボトルで
川がよごれて
困っているのかな



2

子供たちが
川で泥遊びを
していて
困っているのかな

1と2正解はどっち？





せい かい
正解

1.

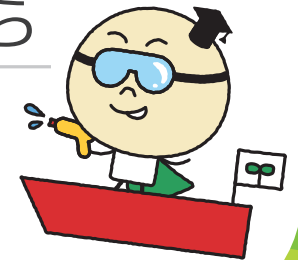


みんなが捨てた
たくさんのペットボトルで
川がよごれて困っているから

ゴミはきちんとゴミ箱へ。

まち なか うみ やま す
街の中や海、山に捨てたら

ダメだよね！



つぎ もん だい
次の問題に
すす すす
進もう！





Q7



こども
子供のトラさんが、
し
死んでしまったお母さんの
そばで泣いているね。
どうしてあげればいい？



1

そのまま
もり
森に一人で
ほう
放っておけば
いいのかな

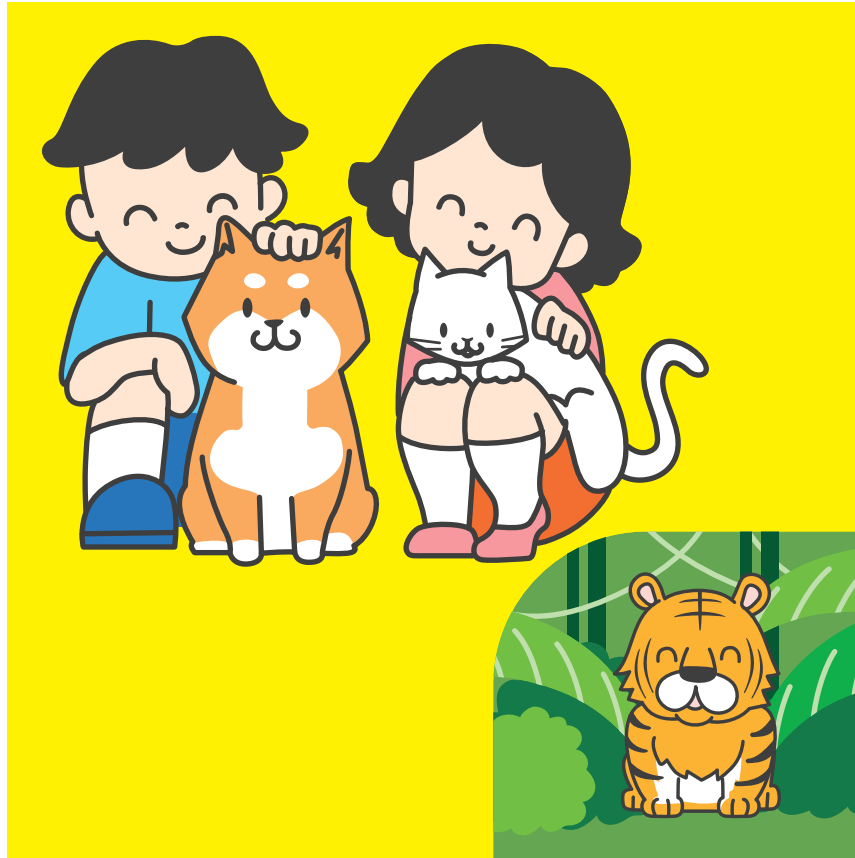


2

おお
大きくなるまで
ほご
保護して、森に
かえ
帰してあげると
いいのかな

1と2正解はどっち？





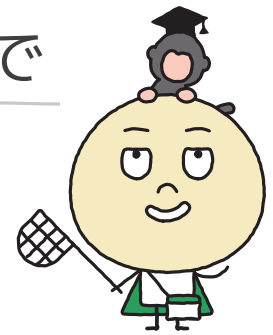
せい かい
正解

2.



おお ほんご
大きくなるまで保護して、
もり かえ
森に帰してあげる

どう ぶつ
動物にも、やさしくしないと
いけないよね！もし、ペットを
か さいご
飼っていたら最後まで
きちんとめんどうを
みてね！



つぎ え
次はぬり絵で
あそぼう！

ぬり絵であそぼう！



じゅうちょう

まちがいさがし!

みぎえ
右の絵にまちがいが5コあるよ!
ぜんぶみつけられるかな?
こたつぎ
(答えは次のページ→)



トヨタ* ESDプロジェクトの紹介

*Education for Sustainable Development (持続可能な開発のための教育)

「よい環境は人づくりから」の考えのもと、
様々な環境教育プログラムに取り組んでいます。

トヨタの森



豊田市近郊にある社有林を、「里山」の環境に整備し、動植物が生息しやすい森づくりをしています。森の中の自由散策や里山の暮らし体験等、様々なイベントを開催しています。

トヨタの森



森の生き物動画発信



多種多様な森の生き物の魅力を動画をで紹介しています。



トヨタの森 YouTube



トヨタ白川郷自然学校



世界遺産に指定された白川郷に2005年に開校しました。白山麓の豊かな自然のもと、様々な自然体験プログラムやこどもキャンプなどを通じて、未来のための人づくりに取り組んでいます。

トヨタ白川郷自然学校



かん きょう トヨタ環境チャレンジ 2050

じ どう しゃ かん きょう と く トヨタ自動車の環境への取り組み

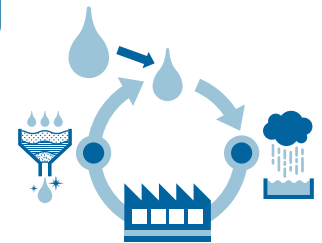
しん しゃ シーオーツ- 新車CO₂ゼロ

はしるときに出るCO₂を
へらしたクルマや、出さない
クルマをつくります



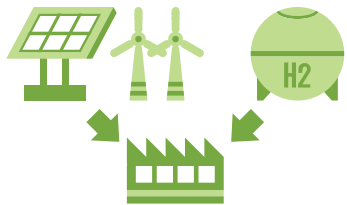
みず たいせつ 水を大切にする

工場でつかう水をへらし、
つかった水はきれいにし
てもどします



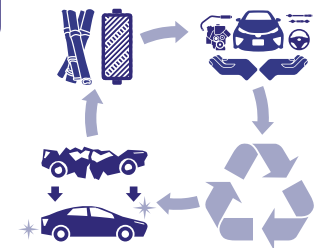
こうじょう シーオーツ- 工場CO₂ゼロ

しぜんのエネルギーを
つかってクルマをつくります



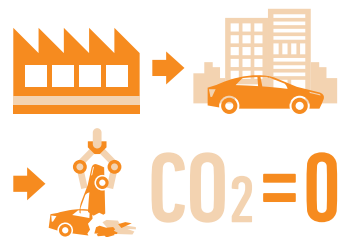
しゃがい クルマのリサイクル社会をつくる

ふるいクルマをざいりょうに
して、新しいクルマを
つくれるしくみをつくります



シーオーツ- ライフサイクルCO₂ゼロ

クルマをつくるときから、
つかいおわるまでCO₂を
出さないことをめざします



しぜんと なかよくする

たくさん木をうえて森を
つくったり、野生の植物や、
動物をまもっていきます



TOYOTA

なまえ