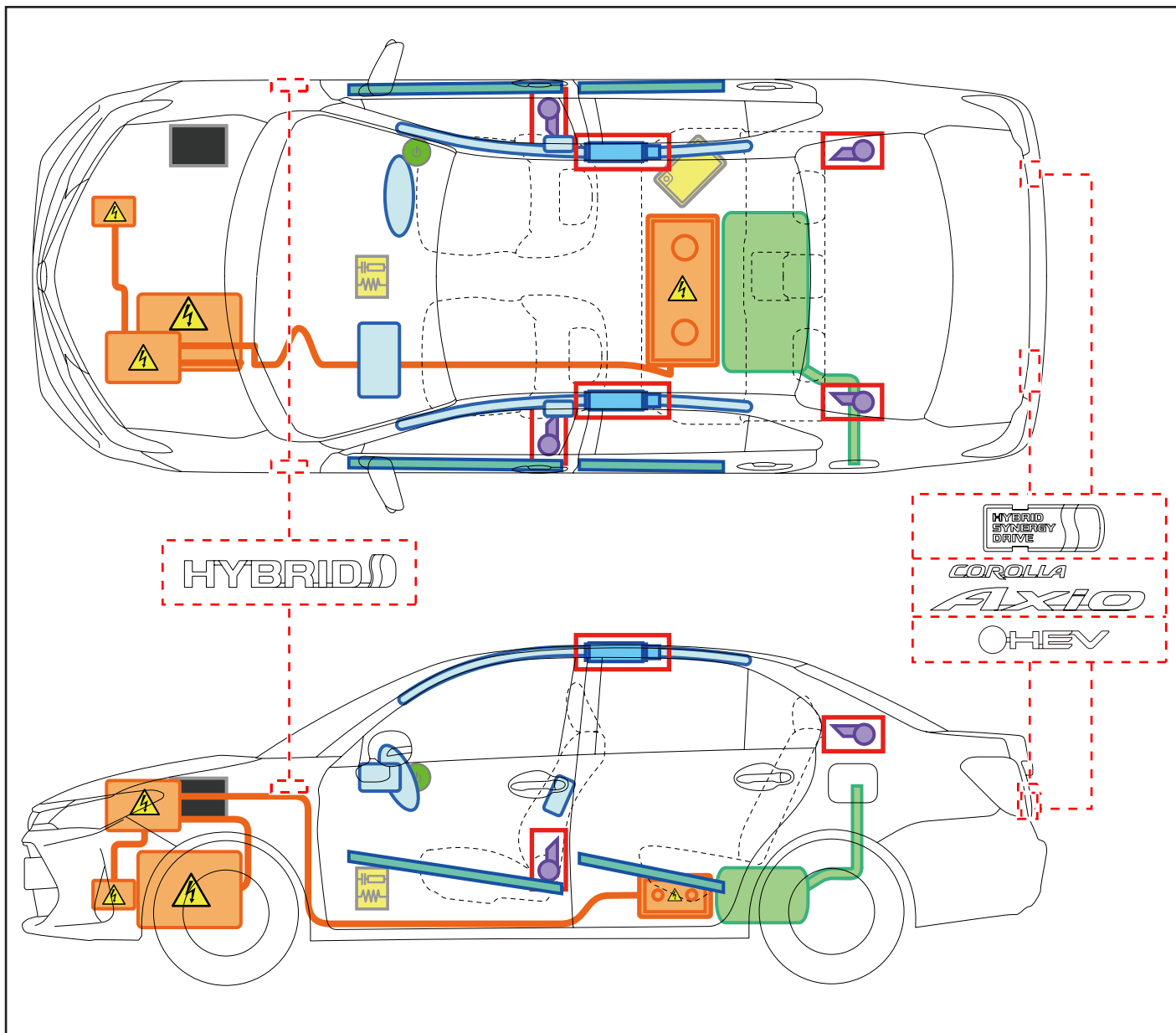


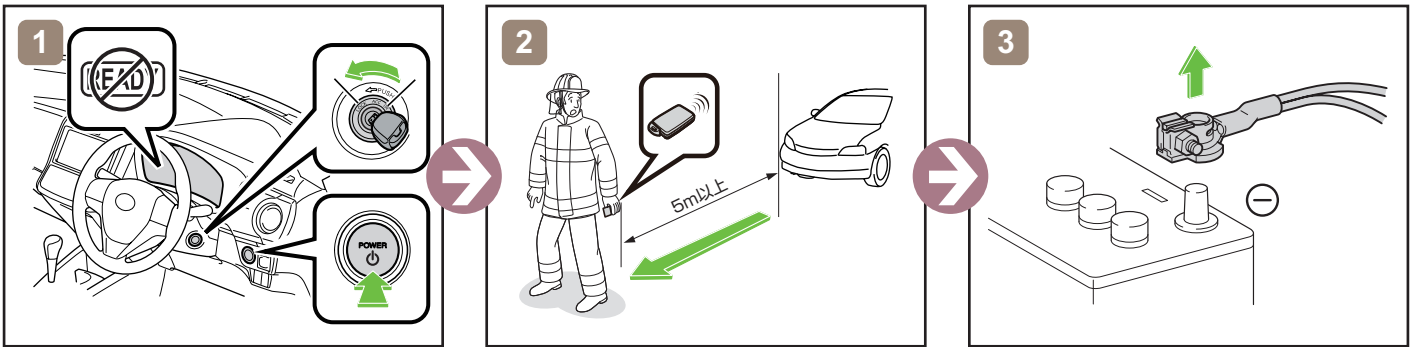
# COROLLA AXIO HYBRID

2013-8

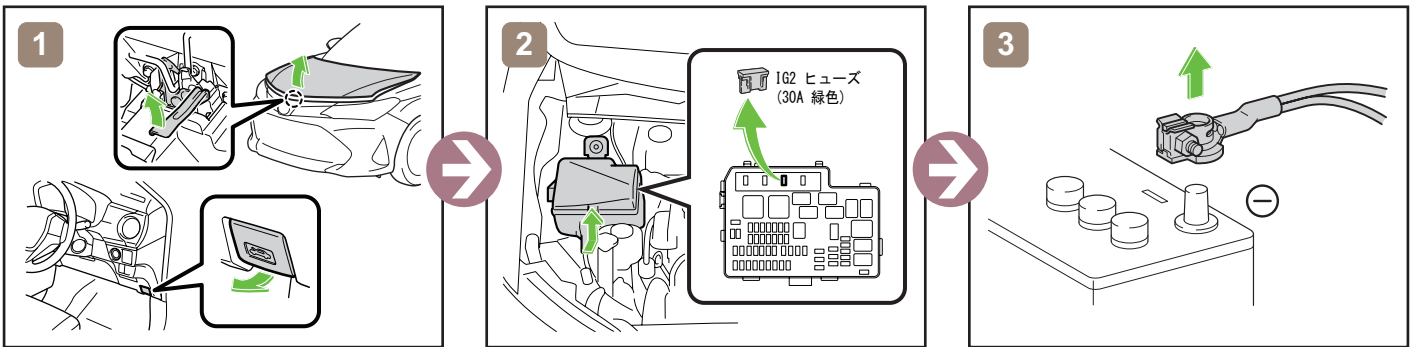


	IG/POWER スイッチ		ヒューズボックス		12V バッテリー
	エアバッグ (インフレーター含む)		インフレーター		高電圧バッテリー
	高電圧機器		燃料タンク		シートベルトプリテンショナー (ガスジェネレーター)
	ボデー構造部材		エアバッグコンピューター	—	—
—	—	—	—	—	—

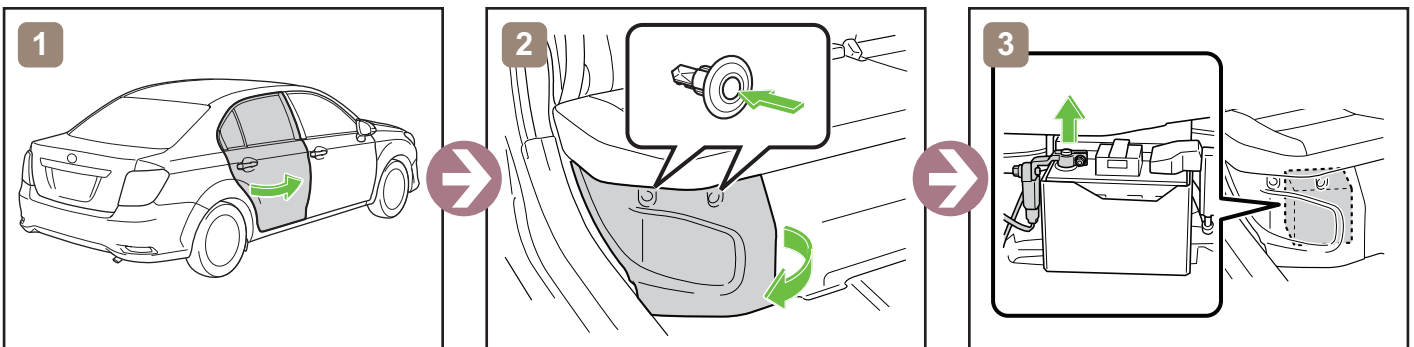
車両の停止



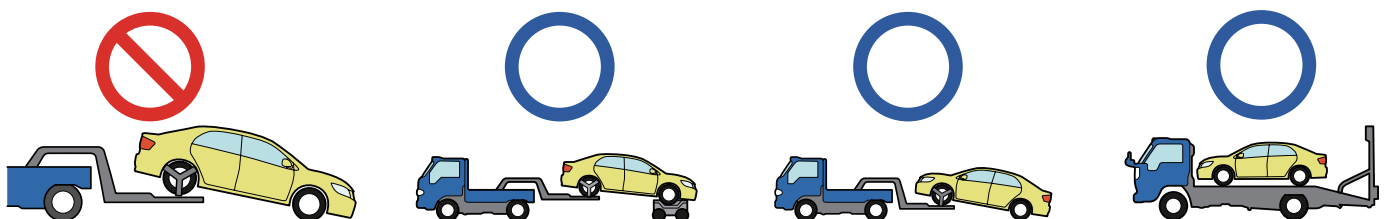
or



12V バッテリーへのアクセス



けん引情報



詳しい内容は、「レスキュー時の取り扱い」を参照願います。

[http://www.toyota.co.jp/jpn/tech/safety/technology/help\\_net/rescue.html](http://www.toyota.co.jp/jpn/tech/safety/technology/help_net/rescue.html)