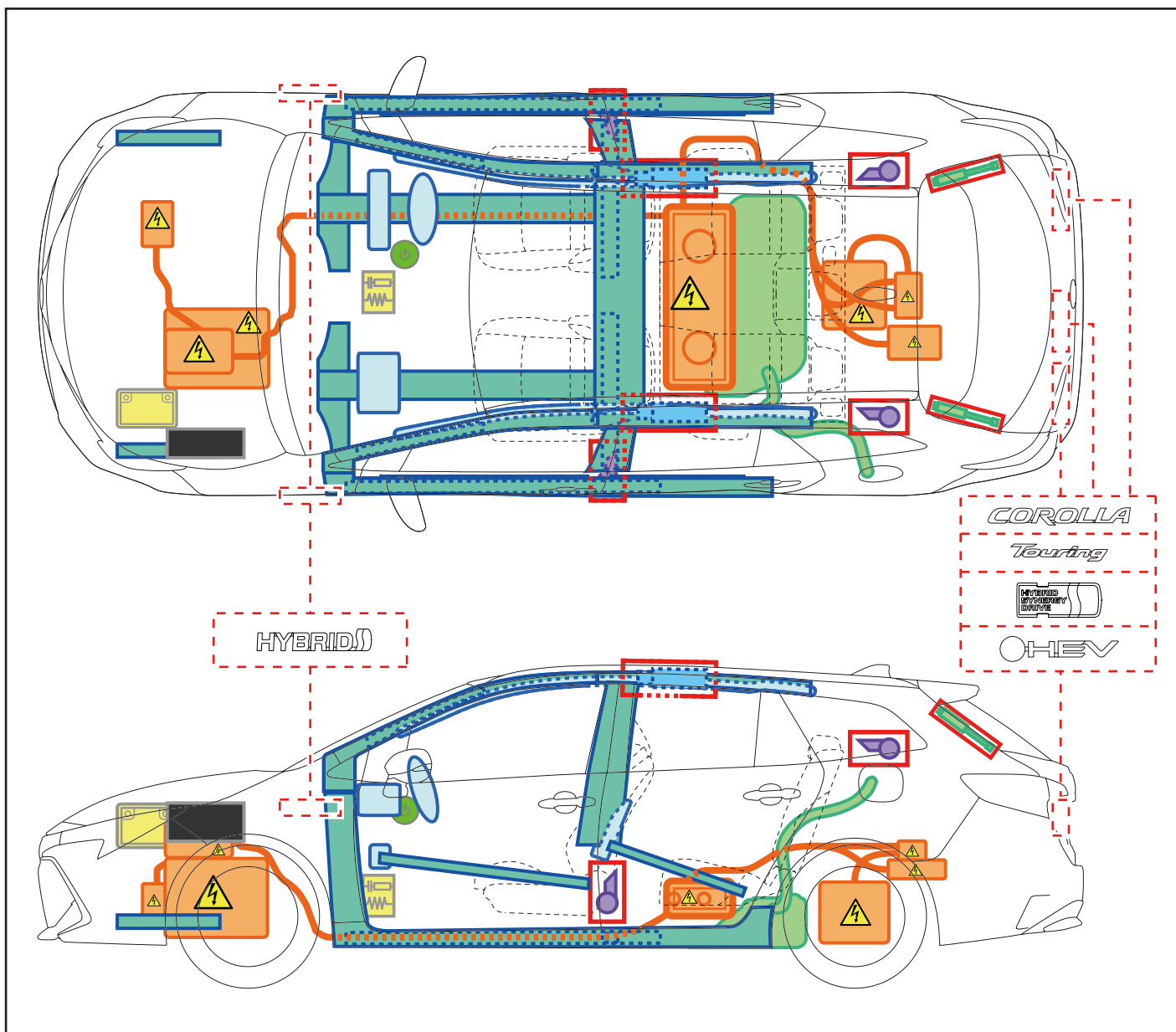


COROLLA TOURING HYBRID

2019-9

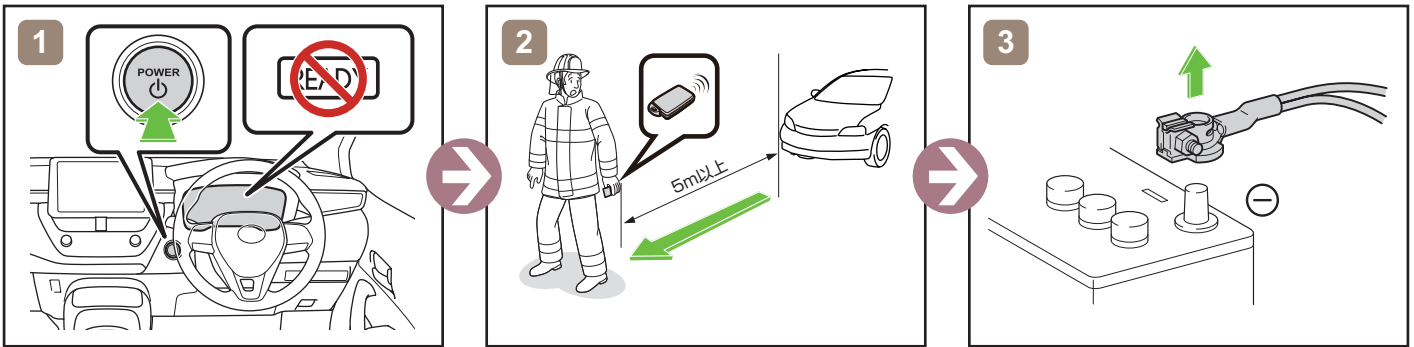


TOYOTA

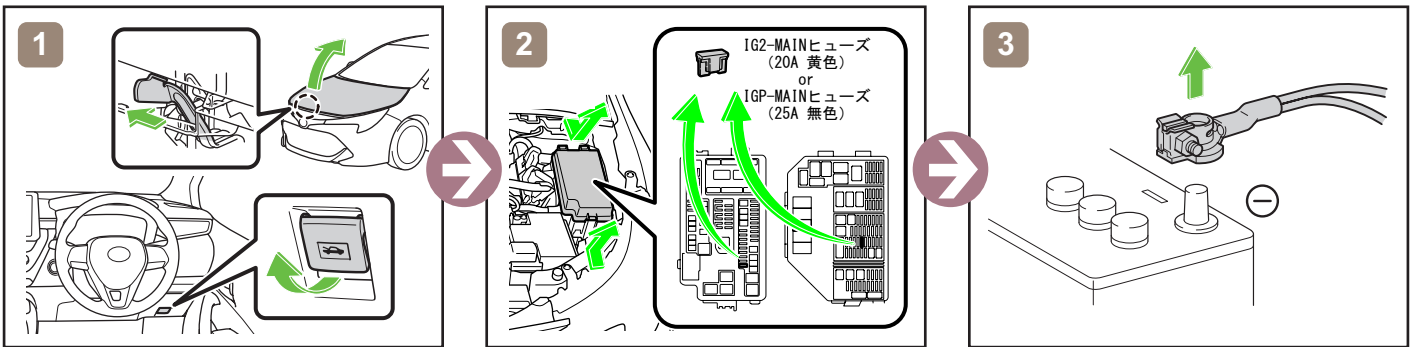


	IG/POWER スイッチ		ヒューズボックス		12V バッテリー
	エアバッグ (インフレーター含む)		インフレーター		高電圧バッテリー
	高電圧機器		燃料タンク		ガス封入ダンパー
	シートベルトプリテンショナー (ガスジェネレーター)		ボデー構造部材		エアバッグコンピューター
-	-	-	-	-	-

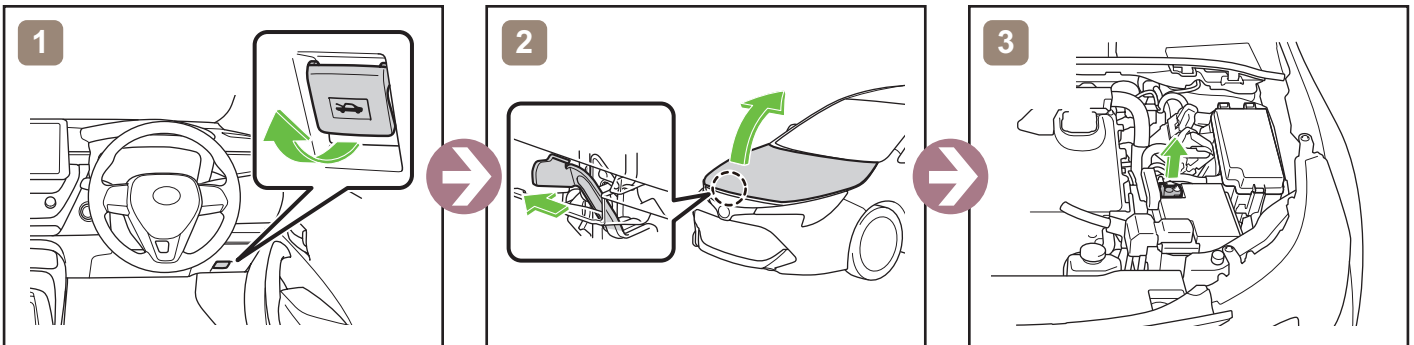
車両の停止



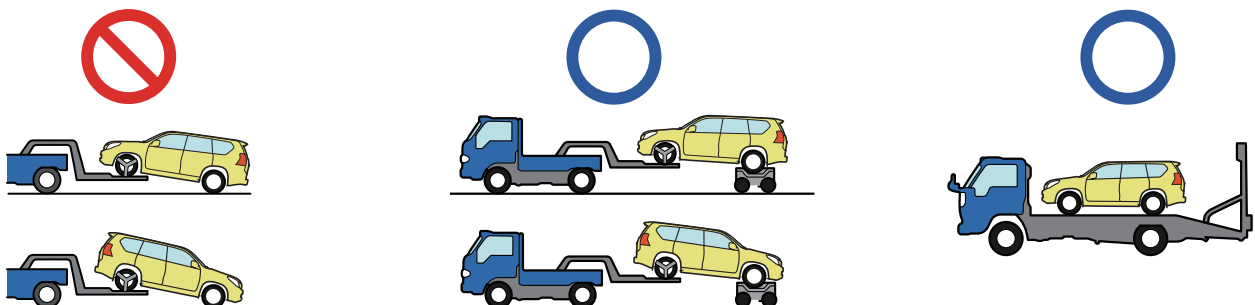
or



12V バッテリーへのアクセス



けん引情報



詳しい内容は、「レスキュー時の取り扱い」を参照願います。
<https://global.toyota/jp/your-vehicle/quick-reference-sheet/>