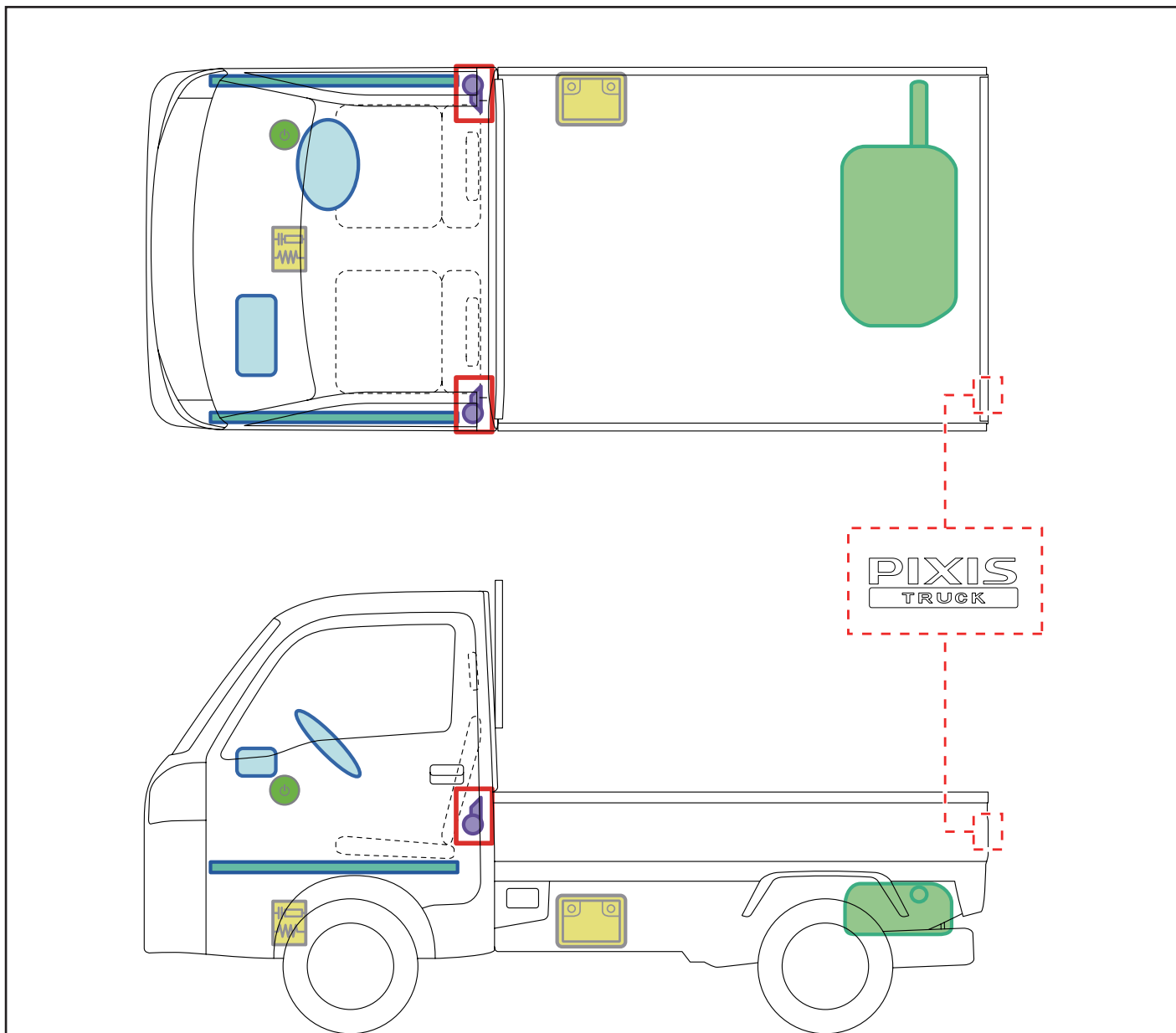


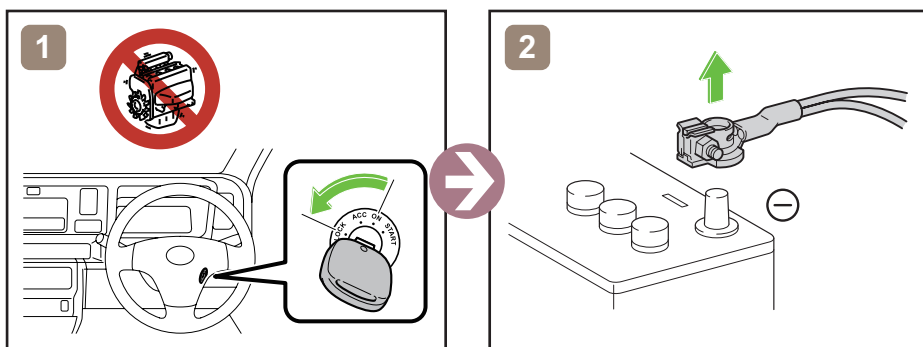
# PIXIS TRUCK

2014-9

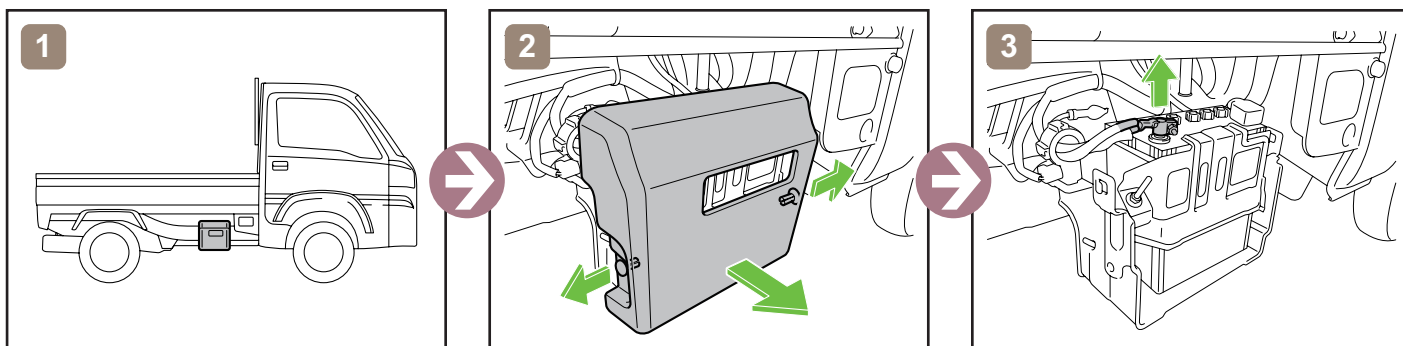


	IG/POWER スイッチ		12V バッテリー		エアバッグ (インフレーター含む)
	燃料タンク		シートベルトプリテンショナー (ガスジェネレーター)		ボデー構造部材
	エアバッグコンピューター	—	—	—	—
—	—	—	—	—	—
—	—	—	—	—	—

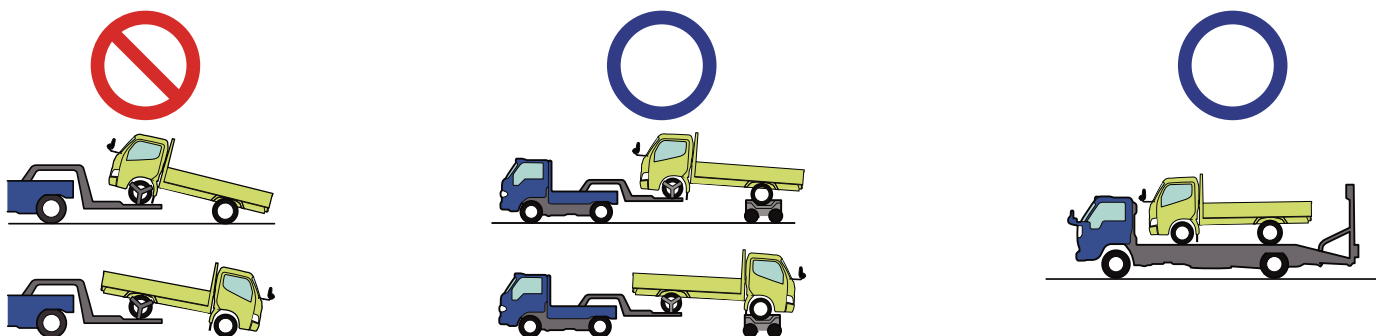
## 車両の停止



## 12V バッテリーへのアクセス



## けん引情報



詳しい内容は、「レスキュー時の取り扱い」を参照願います。

[http://www.toyota.co.jp/jpn/tech/safety/technology/help\\_net/rescue.html](http://www.toyota.co.jp/jpn/tech/safety/technology/help_net/rescue.html)