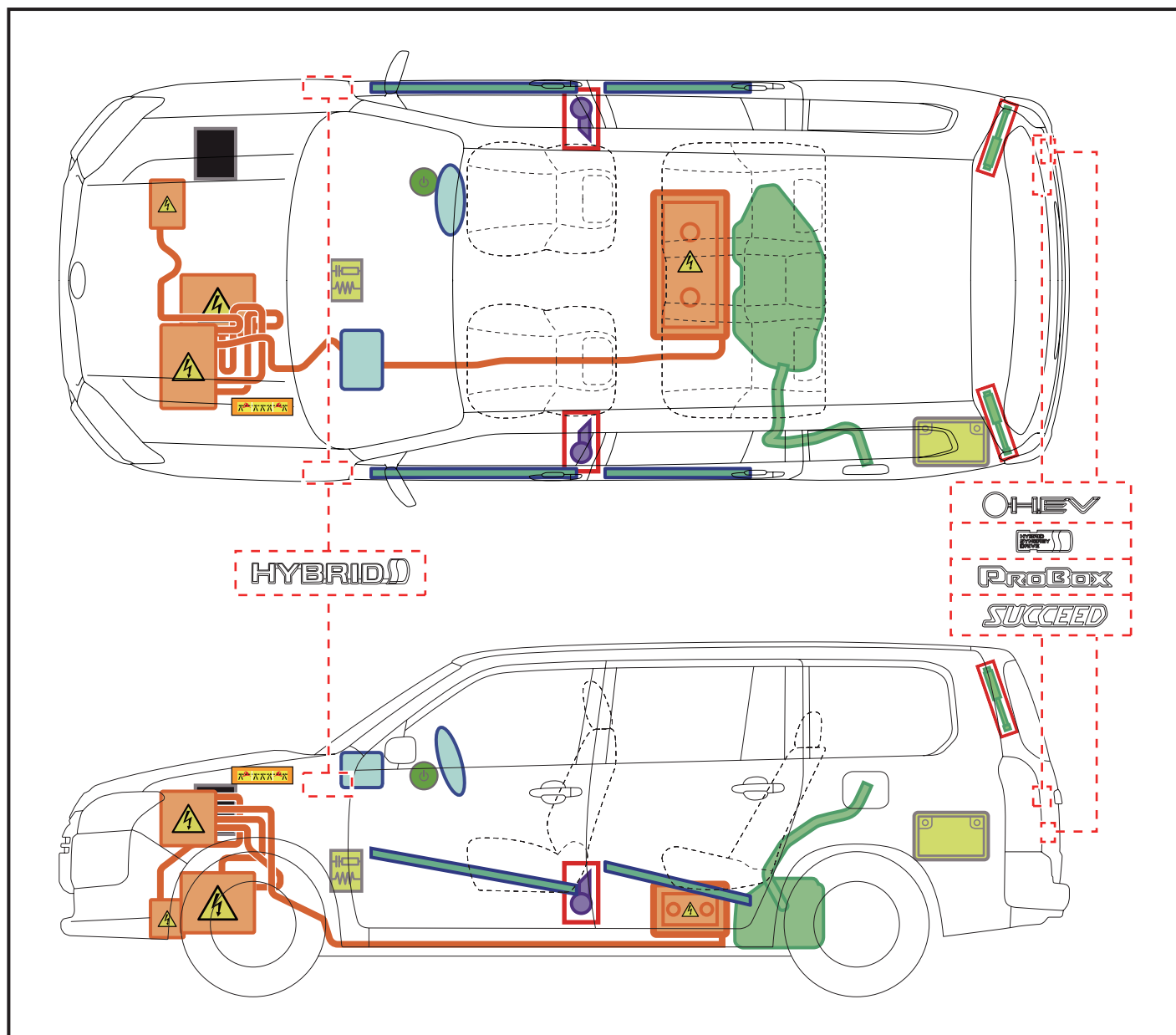


PROBOX / SUCCEED

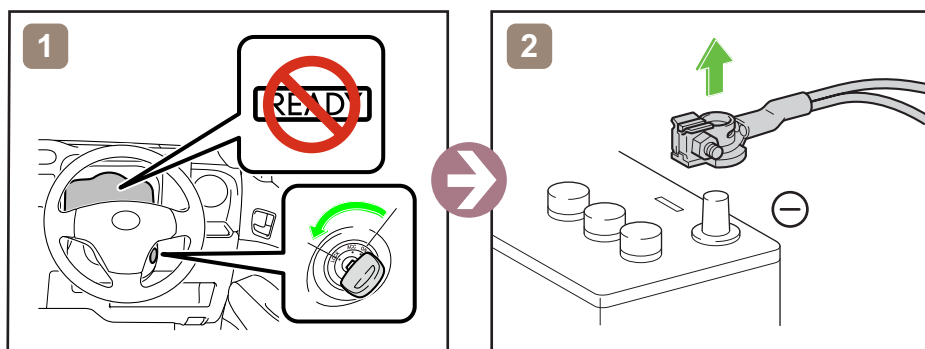
HYBRID

2018-11

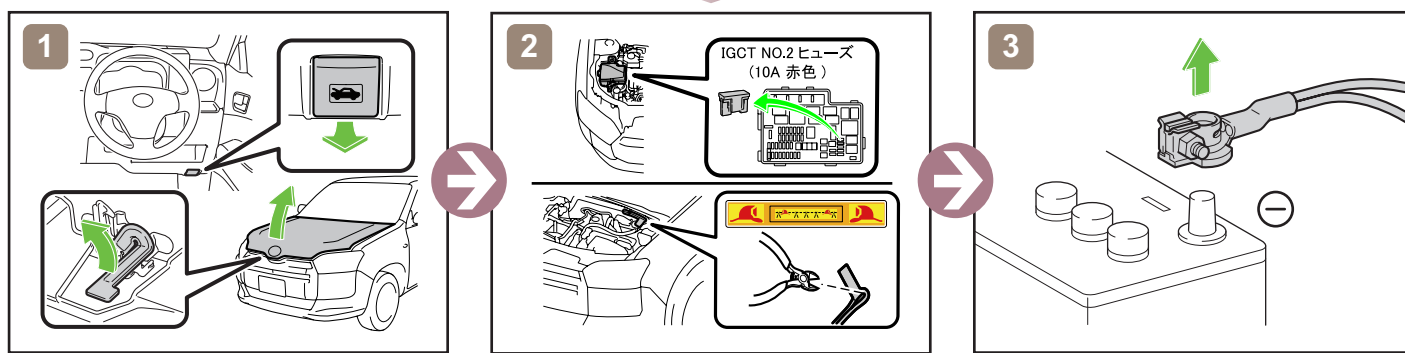


	IG/POWER スイッチ		ヒューズボックス		12V バッテリー
	エアバッグ (インフレーター含む)		高電圧バッテリー		高電圧機器
	燃料タンク		ガス封入ダンパー		シートベルトプリテンショナー (ガスジェネレーター)
	ボデー構造部材		エアバッグコンピューター		ケーブルの切断
—	—	—	—	—	—

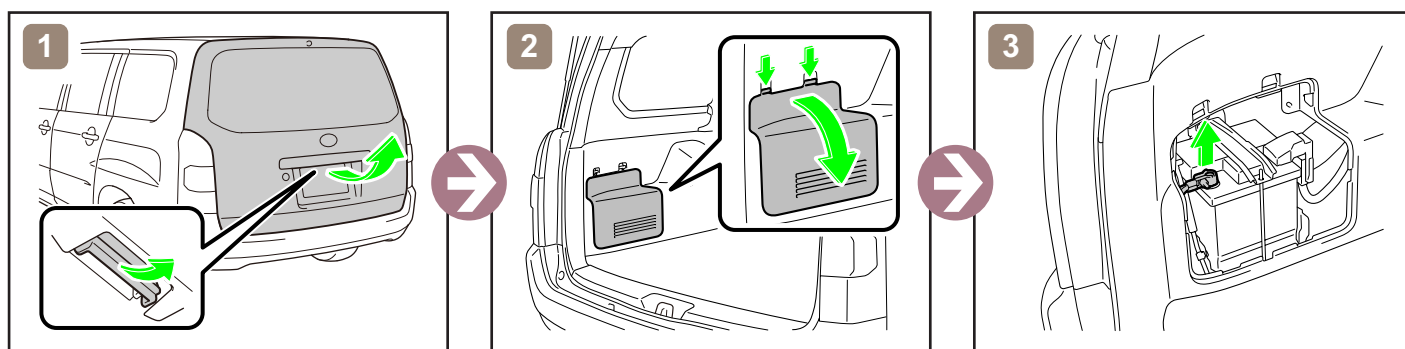
車両の停止



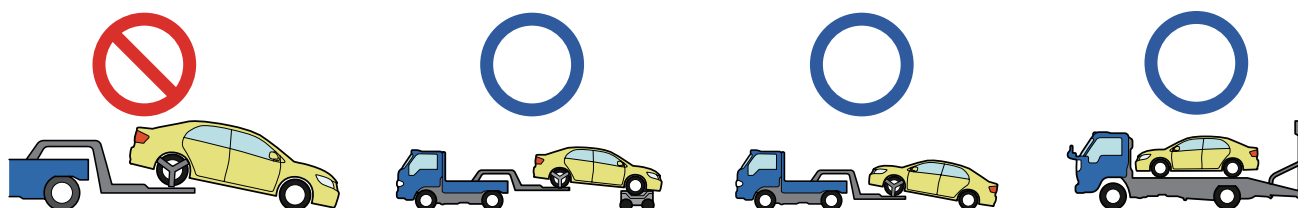
or



12V バッテリーへのアクセス



けん引情報



詳しい内容は、「レスキュー時の取扱い」を参照願います。

http://www.toyota.co.jp/jpn/tech/safety/technology/help_net/rescue.html