

トヨタ、ハイラックスピックアップをフルモデルチェンジ

— パーソナルユース仕様のお洒落な“スポーツピックアップ”誕生 —

トヨタ自動車(株)は、1トンボンネット型トラック、ハイラックスピックアップをフルモデルチェンジするとともに、パーソナルユース仕様に“スポーツピックアップ”の名称を冠し、9月3日より全国一斉に発売した。

ハイラックスは昭和43年の発売以来、世界最量販の小型ピックアップとして国内はもとより世界約140カ国で愛用されている“ワールドカー”である。

今回のフルモデルチェンジでは、「スポーティ&タフ」をテーマとして全て一新。特にパーソナルユース仕様は、RVとしての資質をさらに高めることを念頭にキャビン、スタイル、走り、安全性を進化させた“スポーツピックアップ”の名にふさわしいお洒落でスポーティなクルマとする一方、省エネルギー、省資源を積極的に推進している。

【スポーツピックアップ（パーソナルユース仕様）の主な特徴】

1. 広いキャビンとスポーティなスタイル

- ・室内高と室内長を拡大するとともに、インストルメントパネルをはじめ内装を一新し、広くかつ使いやすいキャビンを実現
- ・高いボディ剛性と制振材、吸・遮音材の効果的な配置により、優れた静粛性を確保
- ・量感のあるフロントビューおよび張りのあるサイドビューにより、ハイラックスのアイデンティティであるスポーティさを一段と強調

2. 力強い走り

- ・ディーゼルエンジンおよびガソリンエンジンの一新やトレッドの拡大などにより、パワフルで快適な走りを実現

3. 新たに2WDとエクストラキャブを設定しラインアップを充実

- ・キャブを大型化し力強いフォルムとした2WDにパーソナル仕様を新設定し、街乗りなどを主体とした需要に対応
- ・都会的でスタイリッシュなエクストラキャブは、リヤ席を2名乗車可能としながら同時に十分なデッキ長を確保し、よりアクティブな用途に対応

4. クラストップレベルの安全性ならびに環境への配慮

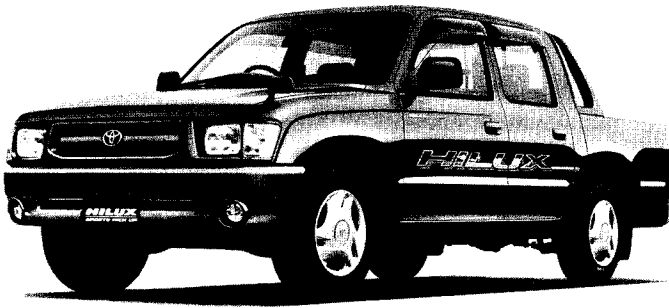
- ・ピックアップトラックでは、初の採用となるクラストップレベルの衝突安全ボディGOA^{*1}をはじめ、運転席SRS^{*2}エアバッグ、プリテンショナー&フォースリミッター付シートベルト、ABSの全車標準装備などにより高い安全性を確保
- ・クリーンで燃費に優れたエンジンを採用するとともに、リサイクル性に優れたトヨタスーパーオレフィンポリマーの内外装への積極的な採用など、省エネルギー、省資源を積極的に推進

また、同時に、実用性を重視したビジネスユース仕様についても、耐久性に優れた使いやすいものとするとともに、GOAの採用に代表される安全性の確保を図っている。

なお、エクストラキャブの発売は11月24日を予定している。

*1 GOA : Global Outstanding Assessment (世界トップレベルの安全性評価)

*2 SRS : Supplemental Restraint System (乗員保護補助装置)



ハイラックス スポーツピックアップ 2WD ダブルキャブ 2000ガソリン
(標準ボディ) [GA-RZN147-PRPQE]
〈オプション装着車〉



ハイラックス スポーツピックアップ 4WD ダブルキャブ 2400ディーゼルトーボ
(ワイドボディ) [KB-LN165H-PRPQT]
〈オプション装着車〉

【車両概要：スポーツピックアップ（パーソナルユース仕様）】

1. 広いキャビンとスポーティなスタイル

(1) ゆとり・快適性など

- ・室内高を約30mm拡大（全車）、室内長を約50mm延長（ダブルキャブ）し、一段と余裕のあるヘッドクリアランスとレッグスペースを実現。
- ・インストルメントパネルを一新し、メータ、スイッチ類を視認性・操作性に優れたレイアウトにするとともにインパネアッパーボックスやリヤコンソールボックスなど、各所に便利な収納スペースを設定。
- ・ヒーターコントロールパネルは、操作性を向上したダイヤル式に一新。
- ・フロントシートに専用スポーツシートを採用、またドアトリムも同材質の表皮とし質感を向上。
- ・フロントフルフラットシートを採用し、多用途性に対応（ダブルキャブ）。
- ・4WDのフロア高を約15mm下げることにより乗降性を向上。

(2) 静粛性

- ・C A E (Computer Aided Engineering) を駆使した合理的な設計により、エンジンなどから発生する、振動・騒音の伝達を抑える高剛性ボディとするとともに、制振材、吸・遮音材の効果的な配置により、優れた静粛性を実現。
- ・フラッシュマウント形状などにより風切音を抑制。

(3) スポーティなスタイル

① フロント

- ・立体感あるバンパーとワイドなグリルにより、ハイラックスのアイデンティティであるスポーティさを表現。
- ・スタイリッシュな樹脂製バンパープロテクターにより、引き締まったスタイルを強調（4WDワイドボディにオプション）。

② サイド

- ・フロントから後方へ伸びるキャラクターラインと張りのある外板面により、躍動感を表現。

③ ボディカラー

- ・パーソナルユースにふさわしい、トレンド的なカラー全7色（新色6色、継続色1色）を設定。

2. 力強い走り

(1) エンジン

① ディーゼルエンジン

- ・新たに開発した3.0ℓ 5Lエンジンは、低・中速域の大きなトルクにより、実用域で力強い加速性と滑らかな走りを実現。
- ・高効率なターボチャージャーの採用により優れた動力性能を実現した2.4ℓ 2L-TEエンジンを引き続き搭載。

② ガソリンエンジン

- ・3Y-EエンジンからOHCを採用した高効率な2.0ℓ 1RZ-Eエンジンに一新、優れた発進・加速性能を確保するとともに、高速走行で伸びのある走りを実現。

<搭載エンジンの主要諸元>

	排気量 [cc]	最高出力 [PS/rpm]	最大トルク [kg・m/rpm]	10・15モード走行燃費 [km/ℓ]	
				マニュアル	オートマチック
5L	2,985	91/4,000	19.5/2,400	(16.5*)	—
2L-TE	2,446	97/3,800	24.5/2,400	—	(15.5*)
1RZ-E	1,998	110/5,200	17.0/2,600	9.5	10.0

* 4WD ダブルキャブ 標準ボディの値

() は60km/h 定地走行燃費

(2) シャシー

- ・フロントおよびリヤトレッドを40mm拡大することにより、レーンチェンジおよびコーナリング時の走行安定性を一段と高めるとともに、タイヤの切れ角を拡大し最小回転半径を0.1m小さくすることで取り廻し性を向上 (2WD)。
- ・フロントサスペンションをダブルウィッシュボーンに統一した上、リヤにはリーフスプリングを引き続き採用。ジオメトリー変更などにより操縦性・走行安定性を向上、さらに積載量を250kgとし、バネ定数をよりソフトにチューニングすることで乗り心地を一新。

3. 新たに2WDとエクストラキャブを設定しラインアップを充実

(1) 2WD

- ・キャブ高さ、長さを各30mm、50mm拡大し力強さを高めた2WDのパーソナルユース仕様を新設定。
- ・この新しい魅力とお求めやすい価格により、街乗りなどを主体とした幅広い需要に対応。

(2) エクストラキャブ

- ・スタイリッシュでリヤに2名乗車も可能なスペースを確保したエクストラキャブを新設定し、よりアクティブな使い方に対応。
- ・全長4,975mm、全幅1,790mm、全高1,775mmのワイドボディを基本に、キャビンとデッキの均整がとれた、スタイリッシュなデザイン。
- ・フロントには力強さと躍動感を表現した樹脂製バンパープロテクター (オプション)、サイドには存在感のある大型フェンダーを採用し、スポーティさをさらに強調。
- ・デッキ長を1,855mmと大きくとることにより長尺物の搭載が可能。
- ・インテリアは、地図などを収納するクォーターポケット、スーツなどをかけるコートフック、クォーターウィンドウにはプライバシーガラスなど専用装備を採用。

4. クラストップレベルの安全性ならびに環境への配慮

(1) 予防安全

- ・フロントシートのヒップポイントを30mm高くするとともに、計器類の最適配置の追求により、優れた視認性を確保。
- ・フロントシートのスライド量を拡大(従来型比+30mm)するとともに、アジャスタブルシートベルトアンカーを採用し、最適なドライビングポジションを追求。
- ・制動時のタイヤのロックを防ぐABSを全車に標準装備。
- ・4WDダブルキャブのデッキに、ハイマウントストップランプ付スタイリッシュガードバーを装備することで、後方車両からの被視認性を向上。

(2) 衝突安全

- ・衝撃吸収ボディと高強度キャビンからなるクラストップレベルの衝突安全ボディGOAをピックアップトラックで初採用。
- ・運転席SRSエアバッグを全車に標準装備。
(助手席SRSエアバッグはオプション)
- ・前面衝突時に、シートベルトを瞬時に巻き込み、乗員の拘束効果を高め、その後、ベルトにかかる荷重が規定値に達した場合、その規定値を維持する構造により、エアバッグとあいまって胸部への衝撃を緩和するプリテンショナー&フォースリミッター付シートベルトを運転席・助手席に全車標準装備。
- ・点滅式の運転席シートベルト非着用警告灯を採用。
- ・チャイルドシート固定機構付シートベルトをリヤの左右席に全車標準装備。
- ・ダブルキャブのリヤシートの左右席にヘッドレストを採用。

(3) 環境への配慮

- ・省エネルギーの取り組みとして、高効率なエンジンの採用により、低燃費を追求。
- ・新開発の3.0ℓディーゼルエンジン5Lは、NOx(窒素酸化物)などを大幅に低減し、最新の排出ガス規制に適合させた上、特に黒煙は条件の厳しい高地においてもほとんど見えないレベルまで低減。
- ・また燃焼の改善により、オイルメンテナンスピッチを従来の5,000kmまたは6ヵ月を10,000kmまたは12ヵ月にそれぞれ延長。
- ・省資源の取り組みとして、リサイクル性に優れたトヨタスーパーオレフィンポリマーを大型フェンダーやバランスパネルなどの外装部品と、インストルメントパネルやドアトリムなどの内装部品などに積極的に採用。

【車両概要：ビジネスユース仕様】

1. 使用性

- ・仕事に最適なクルマを選ぶことができる豊富なバリエーションを設定。
- ・どこからでも積み卸しができる三方開は、フラットなデッキで作業性に配慮(シングルキャブ 高床)。
- ・最小回転半径を0.1m小さくし狭い場所での取り廻し性を向上(2WD)。
- ・ハンドルを手前に引くだけでリヤゲートを下ろすことができるワンタッチ式リヤゲートと、より確実に固定できる2ラッチ式リヤゲートを設定。
- ・木材などの長尺物を運搬する時に、しっかりと固定するストッパーをガードフレームに標準装備。

2. 経済性

- ・燃料タンク容量を拡大するとともに、燃費の向上とあいまって、航続距離を大幅に延長。
- ・また燃焼の改善により、オイルメンテナンスピッチを従来の5,000kmまたは6ヵ月を10,000kmまたは12ヵ月にそれぞれ延長し省資源と同時にメンテナンスコストを低減。
- ・サイド部を2重構造にして高い強度と防錆を確保したダブルウォールデッキを引き続き採用。

3. 安全性

- A B S を全車にオプション設定。
- 衝撃吸収ボディと高強度キャビンからなる衝突安全ボディ G O A を採用。
- 運転席 S R S エアバッグ（助手席 S R S エアバッグはオプション）、運転席・助手席にプリテンショナー&フォースリミッター付シートベルトを全車に標準装備。

【車両概要：T E C S（メーカー完成特装車）】

▷ 幅広いユーザー要望に対応した T E C S を設定

1. スポーツピックアップ（パーソナルユース仕様）

(1) アクティブベース

- リヤデッキ部にオフロードバイクなどのスポーツギアを持ち上げるスタイリッシュなクレーンを搭載。

2. ビジネスユース仕様

(1) パワーゲート車

- リヤゲートにパワーリフト機能をもたせることにより、最大400kgの重量物が容易に積み卸し可能。

(2) オール木製デッキ車

- デッキの荷台全面を滑りにくい木製板とし、積み荷を傷つけないよう配慮。

【販売概要】

1. 販売店 全国のトヨタ店
- | |
|--|
| 東京地区は東京トヨタ、東京トヨペット |
| 大阪地区は大阪トヨタ、大阪トヨペット、トヨタオート南海、トヨタオート大阪、トヨタオート北大阪 |

2. 月販目標台数
- | | |
|------------|----------|
| スポーツピックアップ | 1,000台/月 |
| ビジネスユース仕様 | 500台/月 |

3. 店頭発表会 9月13日(土)、14日(日)

【主要車型メーカー希望小売価格】

[スポーツピックアップ (パーソナルユース仕様)]

(消費税は含まず、単位：千円)

ボディ	エンジン	キャブ形状	デッキ	駆動	トランスミッション	価格*1	
標準	1RZ-E	ダブルキャブ	低床	2WD	4速オートマチック	1,568	
				4WD	ECT	5速マニュアル	1,998
							2,208
ワイド	2L-TE	エクストラキャブ		4WD	5速マニュアル	2,398	
	5L					ECT	2,498
						ECT	2,168
	2L-TE				ECT	2,358	

◎

◎

[ビジネスユース仕様]

ボディ	エンジン	キャブ形状	デッキ	駆動	トランスミッション	価格*1
標準	1RZ-E	シングルキャブ	低床	2WD	5速マニュアル	1,128
					4速オートマチック	1,208
	5L				高床三方開	5速マニュアル
		1,148				
	1RZ-E	ダブルキャブ	低床	4WD	5速マニュアル	1,348
	5L					1,448
1,688						
	ダブルキャブ				1,828	

◎：掲載写真 (除くオプション)

[TECS]

特装車	ボディ	エンジン	キャブ形状	デッキ	駆動	トランスミッション	価格*1
アクティブベース	標準	5L	ダブルキャブ	低床	4WD	5速マニュアル	2,568
		2L-TE				ECT	2,758
	ワイド	5L	エクストラキャブ			5速マニュアル	2,858
		2L-TE				5速マニュアル	2,528
						ECT	2,718
パワーゲート車	標準	1RZ-E*2	シングルキャブ	2WD	5速マニュアル	1,550	
オール木製デッキ車						1,215	

ECT：電子制御式4速オートマチック

*1：北海道、沖縄のみ価格が異なる。

*2：ディーゼル車はガソリン車に比べ190千円高。

【トヨタ インターネット ホームページ】

<http://www.toyota.co.jp/Pickup>

以上